



LE PIC VERT

L'impact écologique du projet de barrage Champfeuillet-RD 592

25 octobre 2023

Association Le Pic Vert - 100 rue du Parc de la Sure - 38500 Coublevie - contact@lepicvert.org - 04 76 91 34 33

www.lepicvert.org



Historique

18/01/2022 : Présentation du projet à la CAPV

Avis défavorable de la commission environnement CAPV

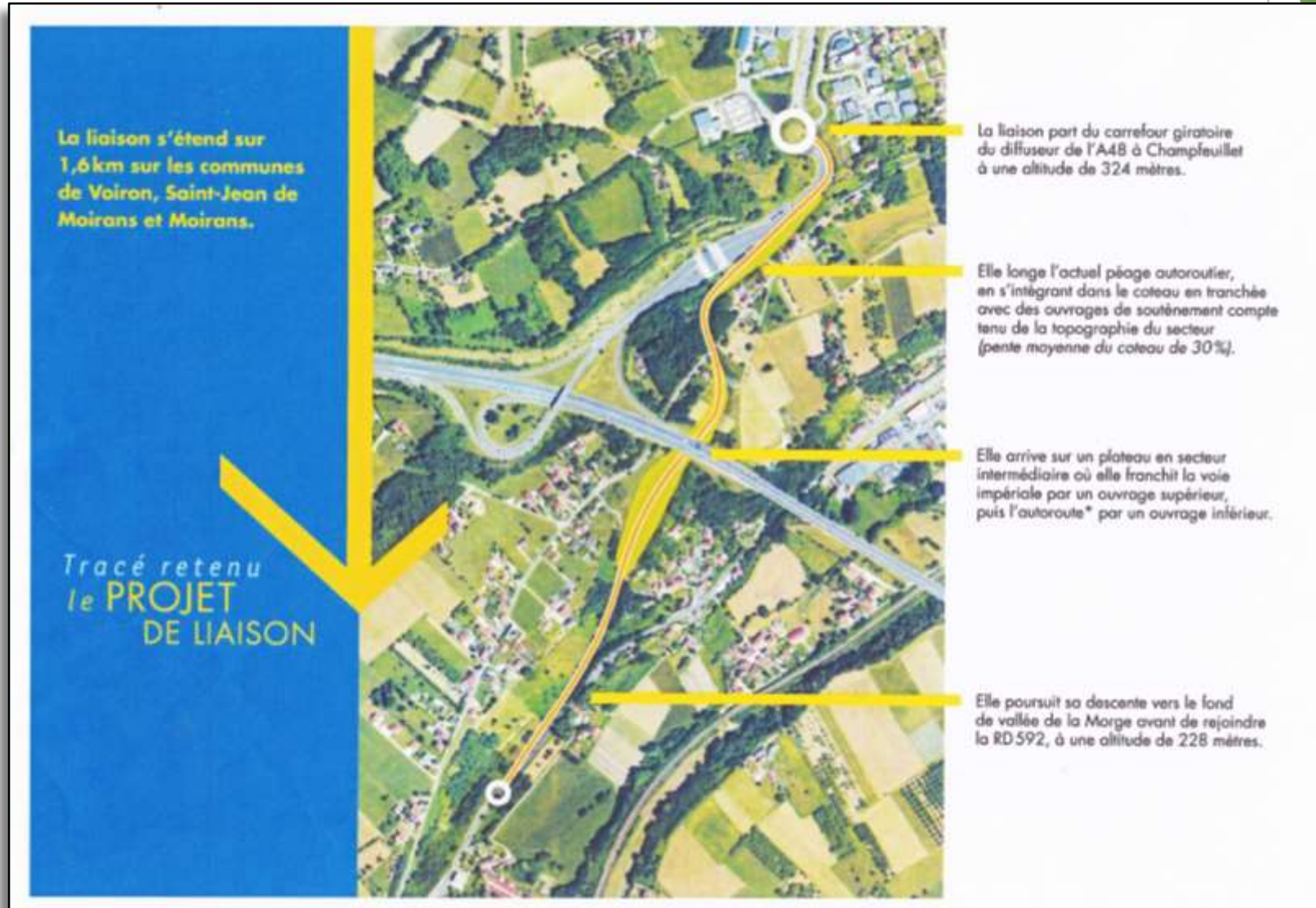
21 juin 2022 Lettre ouverte Pic vert à la CAPV avant le
vote : 32 voix pour, 9 contre et 6 abstentions

Etude préliminaire Eco-med 2014 très critiquable.

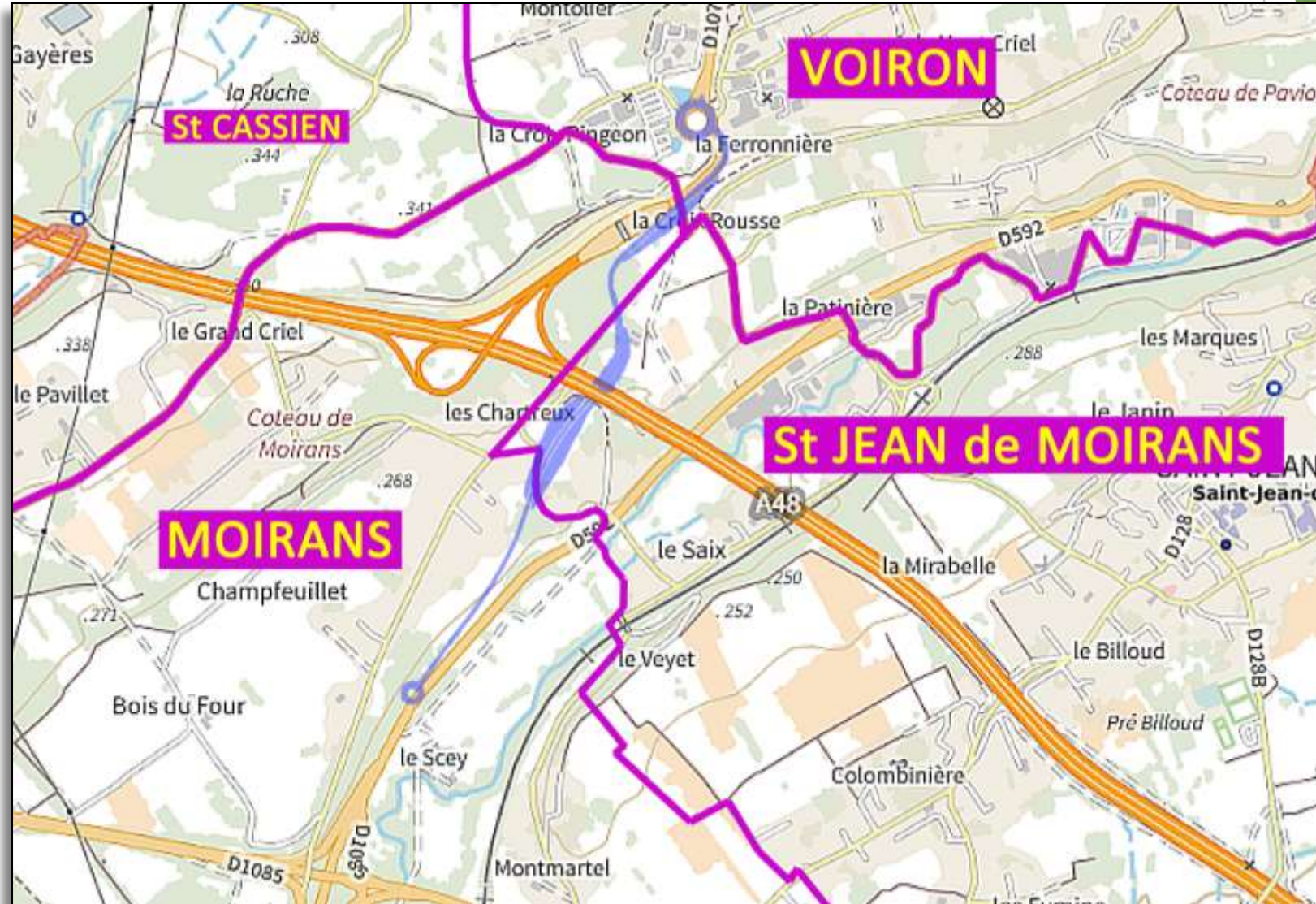
Avis MRAE 2019 : Evaluation environnementale obligatoire

Etude participative Pic vert à partir de Septembre 2022
avec 32 participants

Le projet



Le projet





Résultats

Inventaire des espèces du site

Les oiseaux :

- 56 espèces sont mentionnées dont 45 sont protégées par la loi.
- 50 espèces sont classées dans la liste rouge du département de l'Isère (CDI/LPO 2015) dans les catégories suivantes :

Résultats

Inventaire des espèces du site

Les oiseaux classés liste rouge :

- En danger critique d'extinction (CR) : 1 (Milan royal)
- En danger (EN) : 3 (Pouillot siffleur, Gobemouche noir et Huppe)
- Vulnérable (VU) : 4 (Moineau friquet, **Chevêche d'Athéna**, Effraie, Bécasse)
- Quasi menacé (NT) : 6 (Hirondelle rustique, Hirondelle de fenêtre, Accenteur mouchet, Pouillot véloce, Pipit des arbres, Tarier pâtre)
- Préoccupation mineure (LC) : 36 espèces



Résultats

Inventaire des espèces du site

Les oiseaux classés liste rouge :



Moineau friquet



Milan royal



Résultats

Inventaire des espèces du site

Les oiseaux classés liste rouge :

Le moineau friquet et le milan royal font partie des espèces mentionnées dans l'arrêté ministériel du 6 janvier 2020 dont les dossiers de demande de dérogation pour destruction ou dérangement d'espèces protégées doivent être soumis au Conseil National de Protection de la Nature.

Résultats

Inventaire des espèces du site

Les chauves-souris :

9 espèces de chauves-souris
toutes protégées par la loi.

Cette espèce est mentionnée
dans l'arrêté du 6 janvier 2020
ce qui rend la consultation du
CNPV obligatoire



Noctule commune

Résultats

Inventaire des espèces du site

Les mammifères terrestres et volants:

28 espèces de mammifères ont été notées.

- 12 sont protégées par la loi et 27 sont notées dans la liste rouge de l'Isère.
- Vulnérable (VU) : 1 (Grand murin)
- Quasi menacé (NT) : 3 (Noctule commune, Pipistrelle de Nathusius, Hérisson).
- Préoccupation mineure (LC) : 23



Muscardin

Résultats

Inventaire des espèces du site

Les reptiles-amphibiens :

5 espèces protégées ont été observées et elles sont classées en catégorie Préoccupation mineure (LC) dans la liste rouge de l'Isère.



Couleuvre d'Esculape

Résultats

Inventaire des espèces du site

Les insectes :

- Papillons diurnes : 24 espèces dont l'Azuré du serpolet espèce protégée.
- Papillons nocturnes : 68 espèces recensées.
- Coléoptères : Lucane cerf-volant espèce Annexe 2 Directive habitats.
- 5 espèces patrimoniales



Azuré du serpolet



Lucane-cerf-volant

Résultats

Inventaire des espèces du site

Les insectes :

- Espèces patrimoniales :
 - Le Machaon
 - Le Sphinx tête de mort
 - Le Grand paon de nuit
 - La Noctuelle des cimetières
 - La Maure



Machaon



Sphinx tête de mort



Résultats

Inventaire des espèces du site

La flore :

- 130 espèces ont été déterminées sur le tracé.
- Un arbre remarquable et deux orchidées : Orchis bouc et Orchis pyramidal.



Orchis pyramidal

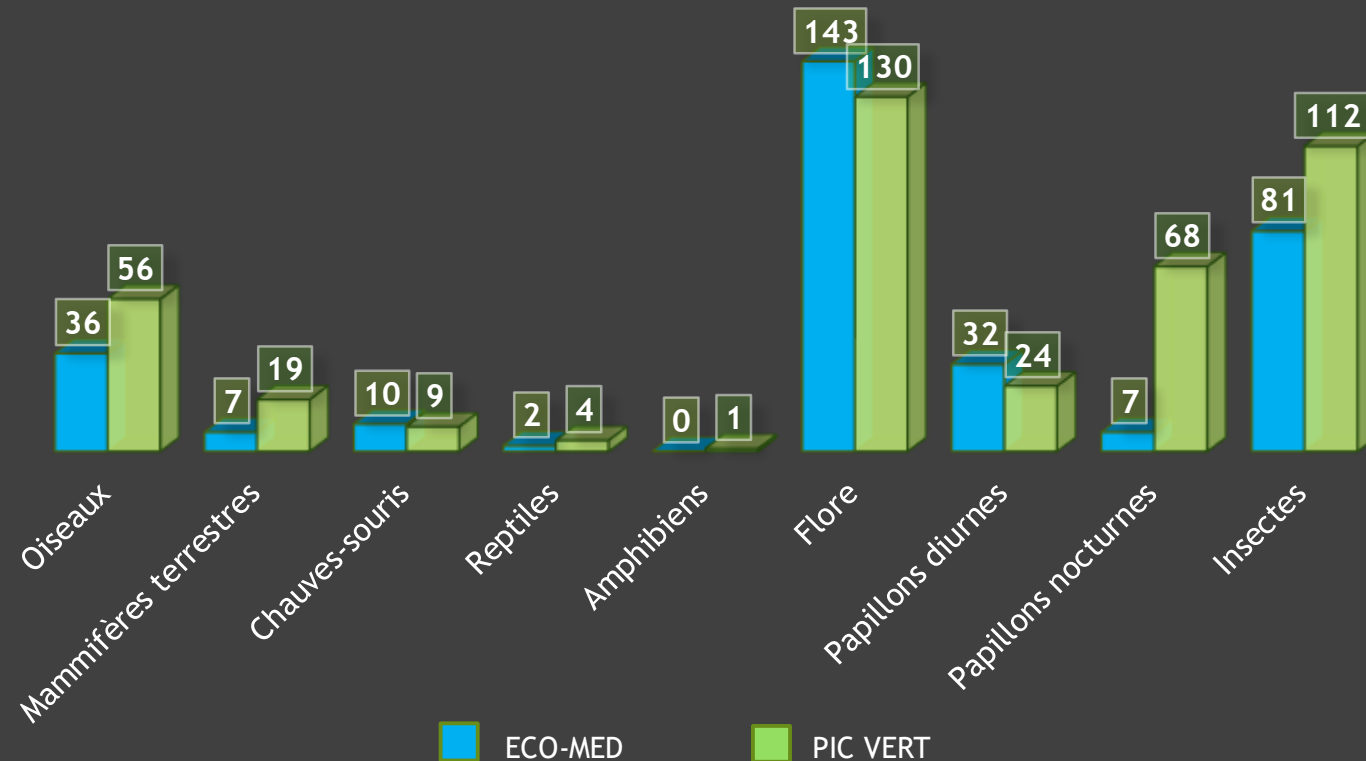


Orchis bouc

Résultats

Inventaire des espèces du site

COMPARAISON ÉTUDES
ECO-MED 2014 / PIC VERT 2023





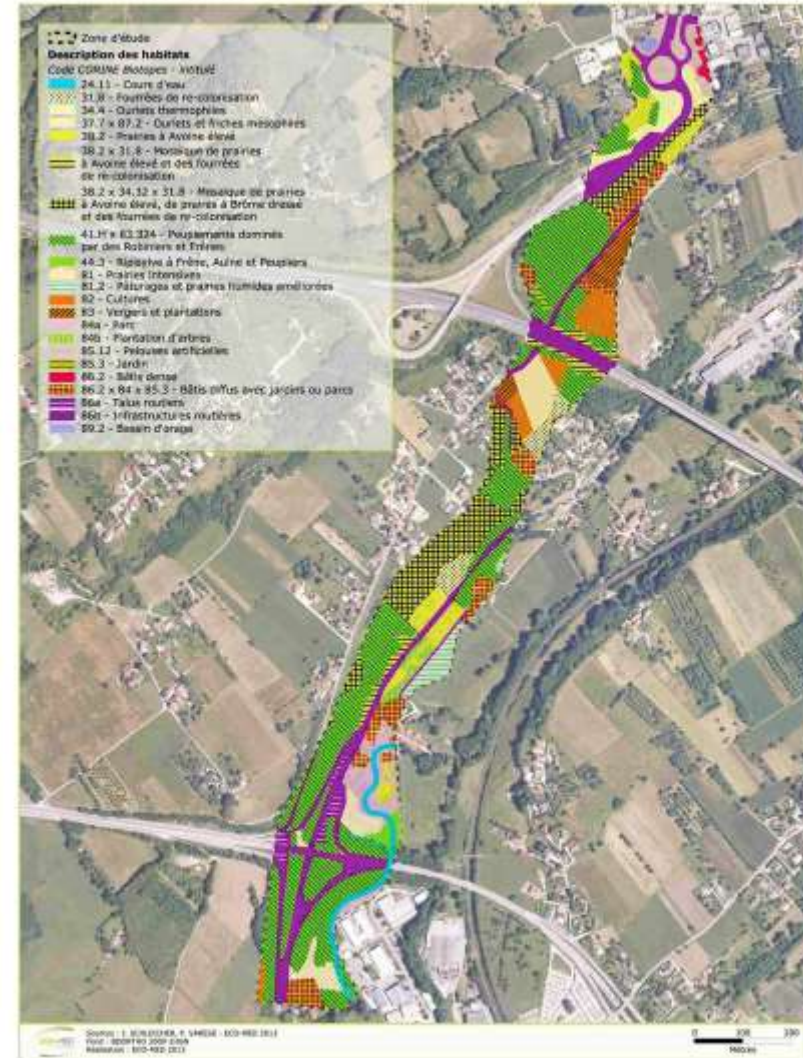
LE PIC VERT

Les habitats naturels

Partie 2 : Etat initial



1.2. Habitats naturels



Carte 8 : Habitats naturels de la zone d'étude



LE PIC VERT

Les zones humides



Partie 2 : Etat Initial

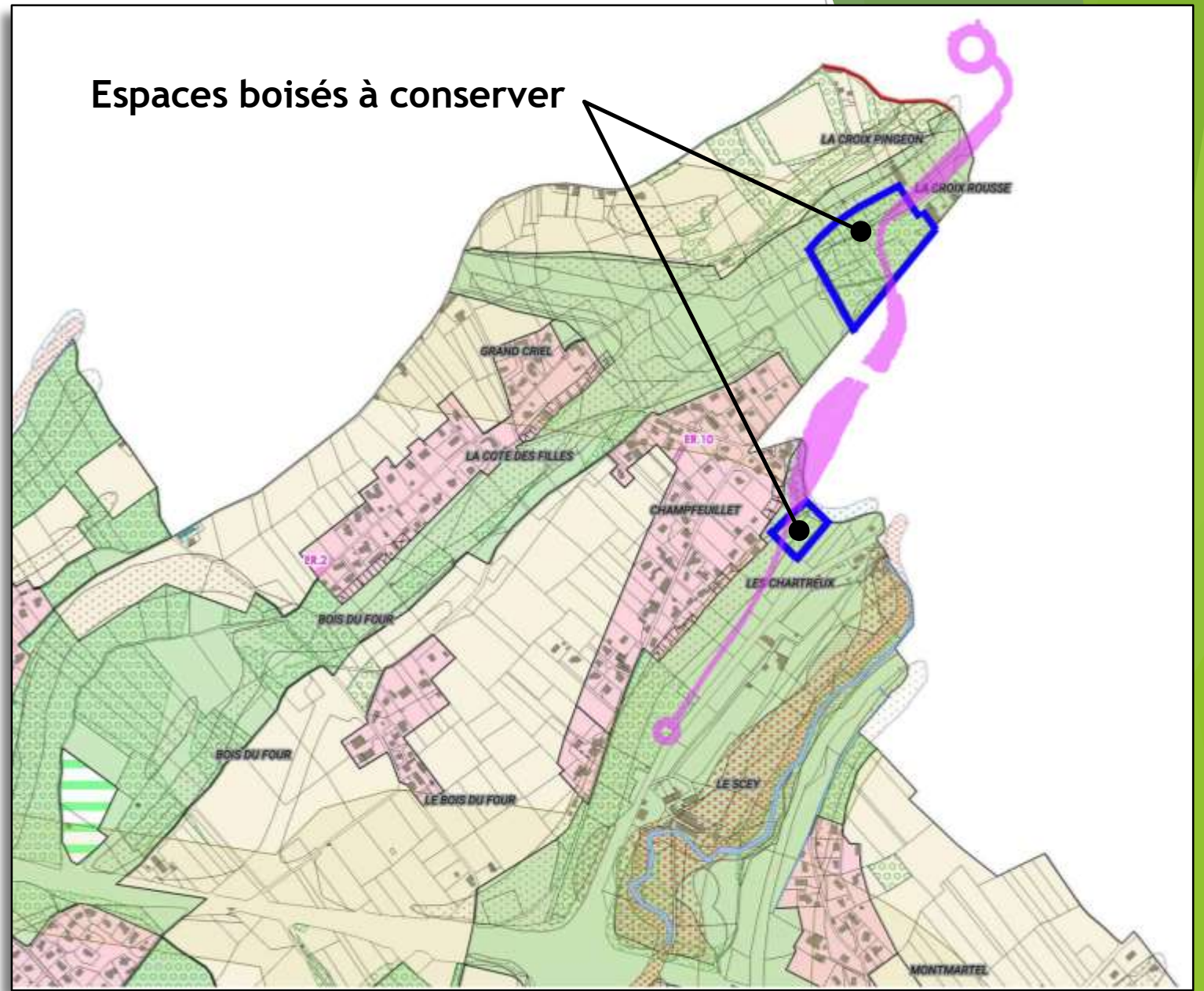


Carte 10 : Localisation des zones humides



LE PIC VERT

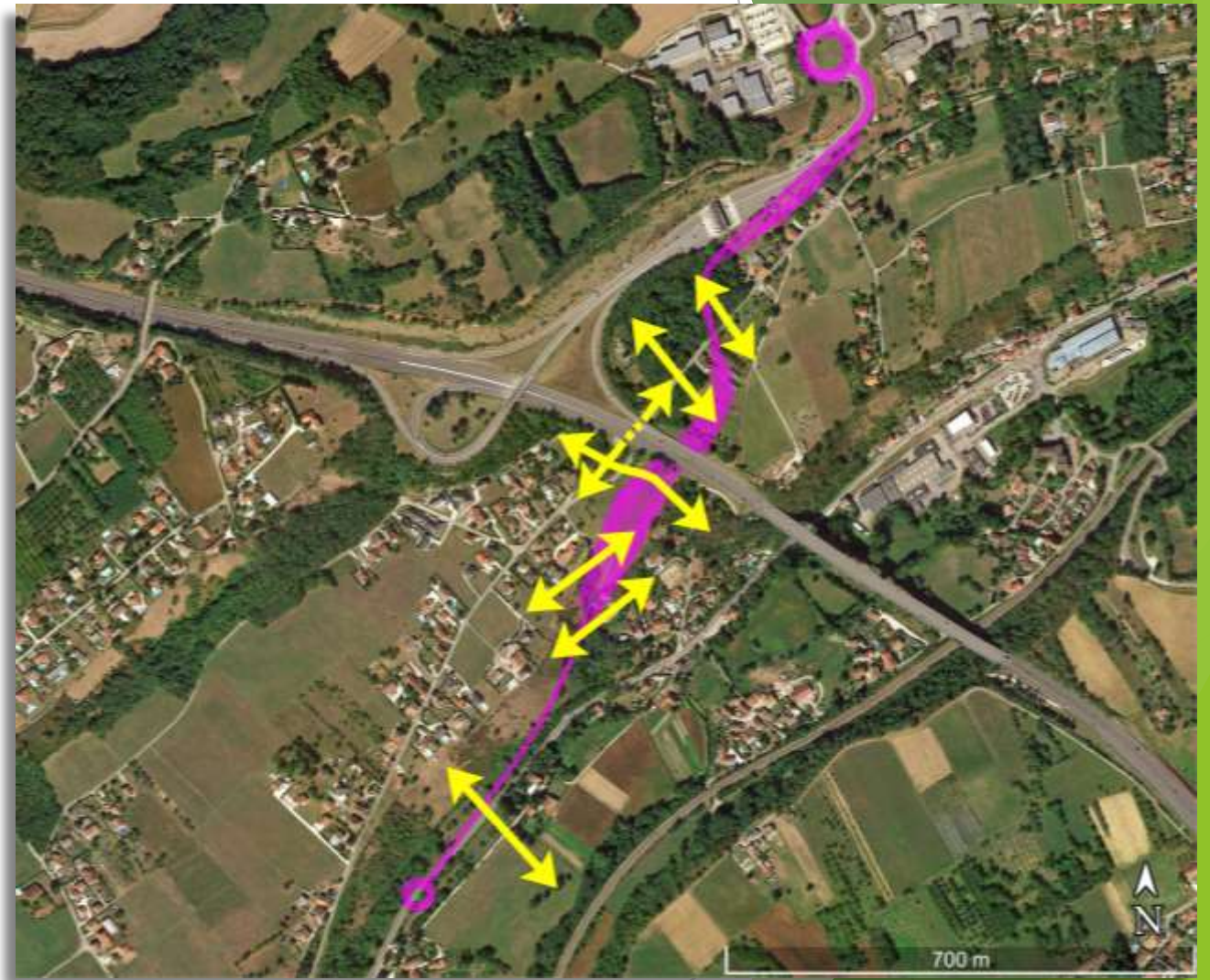
Le PLU de Moirans





LE PIC VERT

Les corridors biologiques





LE PIC VERT

Impact environnemental

- Imperméabilisation des sols : 337 ha de 2011 à 2021 pour la CAPV.
- Conséquences : moins d'absorption du CO₂, réchauffement, augmentation du risque d'inondation, destruction biodiversité et fragmentation du territoire.
- De 2012 à 2018 les forêts et les prairies du Pays voironnais stockent $42\% + 18\% = 60\%$ du carbone.



LE PIC VERT

Impact environnemental

- Défrichage
- Perte de terrains agricoles :
2 exploitants menacés.
C'est contraire aux objectifs
du Plan alimentaire
interterritorial animé par la
CAPV.





LE PIC VERT

Impact environnemental

- Pollution de l'air, particules fines, gaz à effet de serre.
- Pollution de l'eau.
- Bruit.
- Pollution lumineuse.
- Danger : pente à 7 %.

Ne pas oublier l'impact du chantier : consommation des engins, granulats, stockage des matériaux inutilisés.





LE PIC VERT

Impact environnemental

Perte de biodiversité qui nous est **vitale**.

La biodiversité nous permet de respirer, nous nourrit, nous soigne, nous protège contre les aléas naturels, nous inspire depuis les temps préhistoriques et nous émerveille.



Un constat largement partagé

- Pollutions et nuisances à St Cassien, Charnècles, Voiron et Moirans.
- Augmentation très rapide des conséquences du changement climatique :

Assèchement de rivières et de zones humides, incendie de Voreppe, canicule, impact agricole et forestier, menaces sur la biodiversité, mortalité des arbres. Septembre le plus chaud jamais enregistré.





LE PIC VERT

Un constat largement partagé par la CAPV

Extrait de la feuille de route
2021-2026 adoptée par la CAPV

ORIENTAT

MOBILISER LES RESSOURCES NÉCESSAIRES POUR ACCÉLÉRER LA TRANSITION ÉCOLOGIQUE

- ◆ Mettre en œuvre une stratégie de sobriété foncière et anticiper la mise en application du ZAN
- ◆ Conforter le PCAET comme principal outil de la transition énergétique du territoire
- ◆ Renforcer l'autonomie alimentaire du territoire
- ◆ Renforcer les moyens permettant le développement des mobilités alternatives
- ◆ Poursuivre les politiques environnementales « historiques » et préserver les ressources du territoire



LE PIC VERT

Un constat largement partagé par la CAPV

Les objectifs de plan climat du Pays voironnais (PCAET) :

- La réduction des émissions de gaz à effet de serre (GES)
- L'adaptation au changement climatique
- La sobriété et l'efficacité énergétiques
- L'amélioration de la qualité de l'air
- Le développement des énergies renouvelables
- La séquestration du carbone



LE PIC VERT

Un constat largement partagé

Rapport de l'Observatoire Régional Climat, Air, Energie Auvergne Rhône Alpes
publié le 9 septembre 2023 :

- Impact des transports dans les émissions totales de gaz à effet de serre dans le pays Voironnais : en **2020** : **40%** ; en **2021** : **41%**

Publication du Haut Conseil pour le Climat, septembre 2023 :

- Augmentation de la température en France entre 2013 et 2022 : + **1,9°C**
- Augmentation de la température en France en 2022 : **2,9°C**



LE PIC VERT

Un constat largement partagé

En France en 2022:

- 5 km³ de volumes de glaciers perdus
- Production hydroélectrique : - 20 %
- Rendement agricole : de -10 % à -30 % selon les régions
- 2816 décès durant les canicules

Réfléchissons ensemble à des pistes de travail

- Diminuer le trafic partout
- Ne pas reporter le problème ailleurs
- Changer de mode de transport : transports en commun, covoiturage, vélo.
- Mieux utiliser l'autoroute ? Lettre Pic vert à l'AREA et à Mr Perazio
- Est-ce que cela règle les pollutions et nuisances du trafic actuel sur les communes concernées ?
- Le coût au kilomètre est plus cher que le coût moyen d'une autoroute en montagne.





LE PIC VERT

Les contraintes réglementaires

- Modification du PLU de Moirans
- Consultation publique en novembre
- Etude d'impact
- Dossier de demande de dérogation de destruction d'espèces protégées
- Avis du CNPN, de l'autorité environnementale
- Enquête publique



LE PIC VERT

Conclusion provisoire

Il est suicidaire de poursuivre notre développement avec les mêmes raisonnements qu'autrefois car ils nous mènent dans le mur.

L'étude participative du Pic vert démontre :

- Un impact important sur la biodiversité, sur les terres agricoles et sur le changement climatique.
- La nécessité impérieuse de sortir des dogmatismes et d'apprendre à changer nos habitudes et notre consommation.





LE PIC VERT

Conclusion provisoire

Le Pic Vert souhaite une large concertation.

Il participera aux réunions publiques d'information à venir et prendra position ultérieurement.

Merci pour votre attention !



Remerciements aux bénévoles ayant participé à l'étude.

Mise en page D. Venturini ; photos : Chantal Gallin, Roger Isoard, Jean-François Noblet